

DADCO®

Cojín para reducción de impacto. RIC™

Series 90.10R

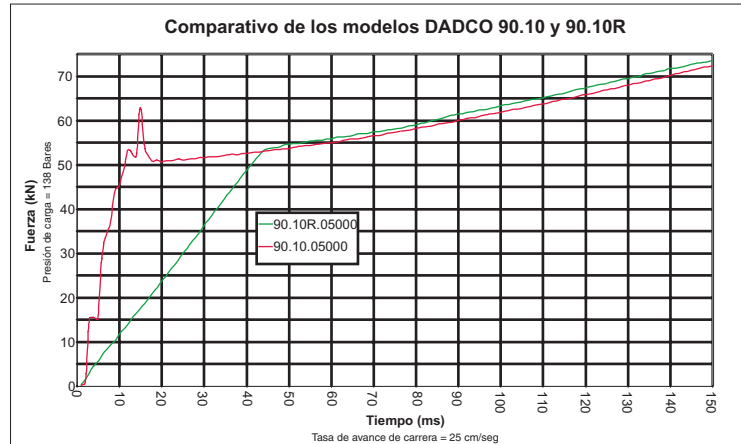
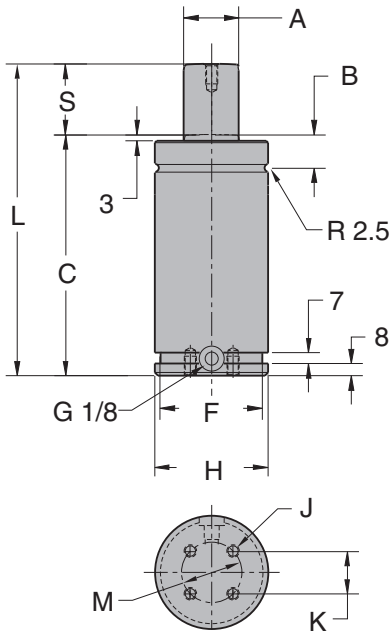


Atenúa la fuerza de la prensa y reduce el rebote al contacto inicial.

DADCO agregó un cojín interno a sus modelos ISO para producir la Serie 90.10R. El cojín se ajusta automáticamente a las diferentes presiones de carga.

- El choque y ruido se reducen al impacto inicial.
- El rebote de planchadores disminuye, lo que mejora notablemente la calidad del producto y en especial el proceso en sistemas de estampado transfer.

TO - Modelo básico



Modelo	A	B	F	H	J	K	M
90.10R.03000	∅50	24	∅87	∅95	4xM8	42.4	∅60
90.10R.05000	∅65	25.5	∅112	∅120	4xM10	56.6	∅80
90.10R.07500	∅80	27.5	∅142	∅150	4xM10	70.7	∅100

90.10R.03000 – 30 kN / 3 tons			
Número de parte	S	C	L
90.10R.03000.025	25	145	170
.038	37.5	157.5	195
.050	50	170	220
.063	62.5	182.5	245
.080	80	200	280
.100	100	220	320
.125	125	245	370
.160	160	280	440
.200	200	320	520
.300	300	420	720

90.10R.05000 – 50 kN / 5 tons			
Número de parte	S	C	L
90.10R.05000.025	25	165	190
.038	37.5	177.5	215
.050	50	190	240
.063	62.5	202.5	265
.080	80	220	300
.100	100	240	340
.125	125	265	390
.160	160	300	460
.200	200	340	540
.300	300	440	740

90.10R.07500 – 75 kN / 7.5 tons			
Número de parte	S	C	L
90.10R.07500.025	25	180	205
.038	37.5	192.5	230
.050	50	205	255
.063	62.5	217.5	280
.080	80	235	315
.100	100	255	355
.125	125	280	405
.160	160	315	475
.200	200	355	555
.300	300	455	755

Existen carreras adicionales; consulte a DADCO para mayor información.

Ejemplo de cómo ordenar:

90.10R.03000.025.TO.C.150

Número de parte:
Incluye serie, modelo y carrera

Opciones de montaje:
Para una selección completa de montajes soldados o acoplados consulte el catálogo C00100. Si no se especifica otra cosa, será sin montaje = TO.

Presión de carga:

15-150 bar.
Si no se especifica otra cosa, será 150 bar.

Sistema de operación:

C = Auto-contenido.
F = Adaptador de flujo abierto.
Si no se especifica otra cosa, será auto-contenido.

Para mayor información de la posibilidad de obtener el **Cojín para reducción de impacto RIC™** en otros modelos consulte a DADCO.